
Finanzbericht

Hügli Group

in Periode von 2004 bis 2010

Vorbereitet von:

Ibisco d.o.o.
Dunajska 156
SI-1000 Ljubljana
www.ibisco.com
sales@ibisco.com



Inhaltverzeichnis

Ausgewählte Kennzahlen.....	1
Finanzkennzahlen.....	2
Erfolgsrechnung.....	3
Bilanz.....	4
Mittelflussrechnung.....	5
Rating Analyse.....	6
Return on Invested Capital.....	7
Kapitalkosten.....	8
Ausgewählte Kennzahlen (Diagramme).....	9
Rentabilitätskennzahlen (Diagramme).....	9
Aktivitätskennzahlen (Diagramme).....	10
Finanzposition Kennzahlen (Diagramme).....	10
Return on Invested Capital (Diagramme).....	11
Aktien Daten (Diagramme).....	11
Unternehmensgewinn (Diagramm).....	12
Unternehmensgewinn Veränderung (Diagramm).....	12
Betriebsergebnis (EBIT) (Diagramm).....	13
Betriebsergebnis Veränderung (Diagramm).....	13
Betriebsergebnis Veränderung % (Diagramm).....	14
Betriebsmarge Veränderung (Diagramm).....	14
Gesamtaktiven (Diagramm).....	15
Gesamtaktiven Veränderung (Diagramm).....	15
Gesamtpassiven (Diagramm).....	16
Gesamtpassiven Veränderung (Diagramm).....	16
Du Pont Schema.....	17
Rating Schema.....	17

Ausgewählte Kennzahlen

in 1000 CHF	2004	2005	2006	2007	2008	2009	2010
	Ist	Ist	Ist	Ist	Ist	Ist	Ist
Angaben aus der Erfolgsrechnung							
Nettoumsatz	229'046	266'825	299'710	338'813	391'328	381'814	364'470
Betriebsaufwand	210'165	246'756	278'094	318'229	367'076	348'303	328'410
EBITDA	25'573	32'607	31'608	37'521	41'124	46'088	48'775
<i>EBITDA Marge</i>	11.2%	12.2%	10.5%	11.1%	10.5%	12.1%	13.4%
Betriebsergebnis (EBIT)	18'886	24'987	22'508	26'813	30'161	35'298	37'790
<i>EBIT Marge</i>	8.2%	9.4%	7.5%	7.9%	7.7%	9.2%	10.4%
Unternehmensgewinn	15'513	19'271	15'930	18'790	19'371	23'172	27'357
<i>Unternehmensgewinn Marge</i>	6.8%	7.2%	5.3%	5.5%	5.0%	6.1%	7.5%
Bilanzangaben							
Flüssige Mittel und kurzfristige Finanzanlagen	2'358	4'155	4'139	5'538	14'328	7'443	6'786
Sachanlagen	82'559	94'978	106'555	119'036	112'322	116'623	114'489
Bilanzsumme	155'454	197'864	215'907	270'570	251'305	249'837	231'751
Finanzverbindlichkeiten	49'686	71'233	72'861	107'653	109'977	94'229	75'609
Nettofinanzverbindlichkeiten	47'328	67'078	68'722	102'115	95'649	86'786	68'823
Eigenkapital inklusive Minderheitsanteile	64'056	82'847	97'547	113'209	88'886	105'758	111'702
Investiertes Kapital (durchschnittlich)	122'229	141'651	168'967	201'880	210'178	197'712	195'929
Andere Hauptkennzahlen							
Eigenkapitalrentabilität (ROE)	24.2%	26.2%	17.7%	17.8%	19.2%	23.8%	25.2%
Return on invested Capital (ROIC)	13.5%	14.1%	10.6%	10.0%	10.8%	13.0%	14.7%
Liquiditätsgrad III (current ratio)	1.21	0.87	1.04	1.30	1.41	1.41	1.56
Finanzverbindlichkeiten / Eigenkapital	0.78	0.86	0.75	0.95	1.24	0.89	0.68
Personalbestand (Durchschnitt)	795	891	1'007	1'106	1'257	1'390	1'403
Aktien Daten							
Anzahl ausstehender Aktien (1000)	568	476	477	477	478	479	480
Durchschnittliche Anzahl der ausst. Aktien - Unverwässert (1000)	461	474	476	477	478	478	479
Durchschnittliche Anzahl der ausst. Aktien - Verwässert (1000)	461	474	476	477	478	478	479
Buchwert je Aktie (CHF)	112.81	174.21	204.71	237.25	185.98	220.99	232.64
Marktwert je Aktie (CHF)	325.00	580.00	550.00	640.00	460.00	500.00	689.00
Unverwässertes Ergebnis je Aktie (CHF)	33.62	40.69	33.45	39.40	40.55	48.44	57.08
Verwässertes Ergebnis je Aktie (CHF)	33.62	40.69	33.45	39.40	40.55	48.44	57.08
Dividende je Aktie (CHF)	5.48	0.00	0.00	0.00	0.00	0.00	13.50
P/E Verhältnis	9.67	14.26	16.44	16.24	11.34	10.32	12.07
EV/EBITDA Verhältnis	9.07	10.52	10.47	10.86	7.67	7.07	8.19
EV/Umsatz Verhältnis	1.01	1.29	1.10	1.20	0.81	0.85	1.10
Marktwert / Buchwert	2.88	3.33	2.69	2.70	2.47	2.26	2.96
Payout Ratio	16.3%	0.0%	0.0%	0.0%	0.0%	0.0%	23.6%
Dividendenrendite	1.7%	0.0%	0.0%	0.0%	0.0%	0.0%	2.0%
Marktkapitalisierung	184'543	275'824	262'085	305'390	219'843	239'278	330'828
Unternehmenswert	231'871	342'902	330'807	407'505	315'492	326'064	399'651

Finanzkennzahlen

	2004	2005	2006	2007	2008	2009	2010
	Ist	Ist	Ist	Ist	Ist	Ist	Ist
Rentabilitätskennzahlen							
EBITDA Marge	11.2%	12.2%	10.5%	11.1%	10.5%	12.1%	13.4%
EBIT Marge	8.2%	9.4%	7.5%	7.9%	7.7%	9.2%	10.4%
Unternehmensgewinn Marge	6.8%	7.2%	5.3%	5.5%	5.0%	6.1%	7.5%
Eigenkapitalrentabilität (ROE)	24.2%	26.2%	17.7%	17.8%	19.2%	23.8%	25.2%
Gesamtkapitalrentabilität (ROA)	11.4%	12.0%	8.9%	9.3%	9.6%	10.8%	12.7%
Return on invested Capital (ROIC)	13.5%	14.1%	10.6%	10.0%	10.8%	13.0%	14.7%
Aktivitätskennzahlen							
Lagerdauer	51	47	47	51	53	56	54
Debitorenfrist	47	45	46	50	50	54	54
Operativer Zyklus	98	92	93	100	103	110	108
Kreditfrist	41	34	33	33	32	35	30
Netto Cashflow in Tagen	57	59	60	67	71	75	78
Nettoumsatz zu investiertem Kapital	1.87	1.88	1.77	1.68	1.86	1.93	1.86
Nettoumsatz pro Mitarbeiter (in 1000 CHF)	288	299	298	306	311	275	260
Personalaufwand pro Mitarbeiter (in 1000 CHF)	65	69	71	72	71	63	62
Personalbestand (Durchschnitt)	795	891	1'007	1'106	1'257	1'390	1'403
Finanzposition Kennzahlen							
Liquiditätsgrad II (quick ratio)	0.62	0.46	0.56	0.68	0.77	0.77	0.83
Liquiditätsgrad III (current ratio)	1.21	0.87	1.04	1.30	1.41	1.41	1.56
Eigenfinanzierungsgrad	0.41	0.42	0.45	0.42	0.35	0.42	0.48
Finanzverbindlichkeiten / Eigenkapital	0.78	0.86	0.75	0.95	1.24	0.89	0.68
Nettofinanzverbindlichkeiten / Eigenkapital	0.74	0.81	0.70	0.90	1.08	0.82	0.62
Finanzverbindlichkeiten/EBITDA	1.94	2.18	2.31	2.87	2.67	2.04	1.55
Anlagedeckungsgrad I	0.73	0.71	0.76	0.75	0.77	0.89	0.95
Anlagedeckungsgrad II	1.13	0.90	1.03	1.18	1.34	1.32	1.35
Zinsdeckungsgrad	8.68	12.97	9.19	7.24	5.78	10.13	14.91

Erfolgsrechnung

in 1000 CHF	2004	2005	2006	2007	2008	2009	2010
	Ist	Ist	Ist	Ist	Ist	Ist	Ist
Nettoumsatz	229'046	266'825	299'710	338'813	391'328	381'814	364'470
Deutschland	140'397	162'808	181'150	199'311	214'817	204'697	193'981
Schweiz / übriges Westeuropa	70'052	77'427	87'401	100'547	133'773	132'918	129'030
Osteuropa	22'781	31'483	36'400	45'499	52'164	52'811	49'208
Erlösminderungen	(4'184)	(4'893)	(5'241)	(6'544)	(9'426)	(8'612)	(7'749)
Bestandesänderungen angefangene und fertiggestellte Arbeiten	(1'184)	3'337	(650)	3'877	3'285	(204)	35
Übriger Ertrag	1'189	1'581	1'542	2'352	2'624	1'991	1'695
Betrieblicher Ertrag	229'051	271'743	300'602	345'042	397'237	383'601	366'200
Materialaufwand	111'608	130'091	142'108	168'037	197'547	183'854	166'342
Aufwand für Dritteleistungen	27'613	32'207	36'300	40'429	46'831	45'357	43'284
Personalaufwand	51'923	61'781	71'087	79'464	89'305	87'082	87'297
Abschreibungen	6'687	7'620	9'100	10'708	10'963	10'790	10'985
Sonstiger Betriebsaufwand	12'334	15'057	19'499	19'591	22'430	21'220	20'502
Betriebsergebnis (EBIT)	18'886	24'987	22'508	26'813	30'161	35'298	37'790
Ergebnis aus at Equity bewerteten Anteilen	968	1'000	0	0	0	0	0
Finanzertrag	133	84	119	1'989	1'202	272	85
Finanzaufwand	2'177	1'993	2'534	3'731	5'625	3'838	3'137
Übriger Ertrag/Aufwand	0	0	0	0	0	0	1'084
Ergebnis vor Steuern	17'810	24'078	20'093	25'071	25'738	31'732	35'822
Steuern	2'297	4'807	4'163	6'281	6'367	8'560	8'465
Ergebnis fortgeführter Aktivitäten nach Steuern	15'513	19'271	15'930	18'790	19'371	23'172	27'357
Ergebnis nicht fortgeführter Aktivitäten nach Steuern	0	0	0	0	0	0	0
Ergebnis vor Minderheitsanteile	15'513	19'271	15'930	18'790	19'371	23'172	27'357
Davon:							
Minderheitsanteile	0	0	0	0	0	0	0
Unternehmensgewinn	15'513	19'271	15'930	18'790	19'371	23'172	27'357
Unverwässertes Ergebnis je Aktie (CHF)	33.62	40.69	33.45	39.40	40.55	48.44	57.08

Bilanz

in 1000 CHF	Dez 04	Dez 05	Dez 06	Dez 07	Dez 08	Dez 09	Dez 10
AKTIVEN	Ist	Ist	Ist	Ist	Ist	Ist	Ist
Anlagevermögen	87'987	116'370	127'530	151'496	115'877	119'475	117'211
Sachanlagen	82'559	94'978	106'555	119'036	112'322	116'623	114'489
Immaterielle Anlagen	5'041	20'965	20'291	31'529	2'954	2'406	1'687
Als Finanzinvestition gehaltene Immobilien	0	0	0	0	0	0	0
At Equity bewertete Anteile	0	0	0	0	0	0	0
Andere Finanzanlagen	387	427	385	275	37	46	38
Aktive Steuerabgrenzung	0	0	299	656	564	400	997
Andere Anlagevermögen	0	0	0	0	0	0	0
Umlaufvermögen	67'467	81'494	88'377	119'074	135'428	130'362	114'540
Vorräte	31'854	37'536	39'256	54'879	59'518	56'923	51'595
Forderungen aus L&L und andere Forderungen	32'282	38'645	43'430	56'491	59'746	63'903	53'941
Ertragsteuerforderungen	26	0	0	283	0	0	0
Aktive Rechnungsabgrenzung	947	1'158	1'552	1'883	1'836	2'093	2'218
Kurzfristige Finanzanlagen	0	0	0	0	0	0	0
Flüssige Mittel	2'358	4'155	4'139	5'538	14'328	7'443	6'786
Andere Umlaufvermögen	0	0	0	0	0	0	0
Zur Veräußerung bestimmte Vermögenswerte	0	0	0	0	0	0	0
TOTAL AKTIVEN	155'454	197'864	215'907	270'570	251'305	249'837	231'751
Eigenkapital inklusive Minderheitsanteile	64'056	82'847	97'547	113'209	88'886	105'758	111'702
Eigenkapital exklusive Minderheitsanteile	64'056	82'847	97'547	113'209	88'886	105'758	111'702
Gesellschaftskapital	24'250	20'128	15'035	9'943	4'608	485	485
Kapitalreserven	14'193	16'369	16'758	17'055	17'429	17'701	18'248
Eigene Aktien	(798)	(457)	(410)	(380)	(345)	(312)	(234)
Einbehaltene Gewinne	23'873	43'200	59'173	77'994	66'105	88'093	109'107
Andere Reserven	2'538	3'607	6'991	8'597	1'089	(209)	(15'904)
Minderheitsanteile	0	0	0	0	0	0	0
Langfristige Verbindlichkeiten	35'467	21'442	33'683	66'098	66'432	51'539	46'542
Langfristige Finanzverbindlichkeiten	24'235	9'868	22'706	54'249	57'472	42'071	37'138
Langfristige Rückstellungen	0	0	0	0	0	0	0
Vorsorgeverpflichtungen	1'311	1'292	1'327	1'890	1'615	1'512	1'367
Passive Steuerabgrenzung	9'567	10'282	9'650	9'959	7'345	7'956	8'037
Andere langfristige Verbindlichkeiten	354	0	0	0	0	0	0
Kurzfristige Verbindlichkeiten	55'931	93'575	84'677	91'263	95'987	92'540	73'506
Kurzfristige Finanzverbindlichkeiten	25'451	61'365	50'155	53'404	52'505	52'158	38'471
Verbindlichkeiten aus L&L und andere Verbindlichkeiten	28'538	29'694	33'247	35'226	40'669	36'296	30'903
Ertragsteuerverbindlichkeiten	0	0	0	0	0	0	0
Passive Rechnungsabgrenzung	1'942	2'516	1'275	2'633	2'813	4'086	4'132
Kurzfristige Rückstellungen	0	0	0	0	0	0	0
Andere kurzfristige Verbindlichkeiten	0	0	0	0	0	0	0
Zur Veräußerung bestimmte Verbindlichkeiten	0	0	0	0	0	0	0
TOTAL PASSIVEN	155'454	197'864	215'907	270'570	251'305	249'837	231'750

Mittelflussrechnung

in 1000 CHF	2004	2005	2006	2007	2008	2009	2010
	Ist	Ist	Ist	Ist	Ist	Ist	Ist
Ergebnis vor Minderheitsanteile	0	19'271	15'930	18'790	19'371	23'172	27'357
Steuern	0	4'807	4'163	6'281	6'367	8'560	8'465
Abschreibungen	0	7'620	9'100	10'708	10'963	10'790	10'985
Ergebnis aus dem Abgang von Anlagevermögen	0	0	0	0	0	0	0
Veränderung der langfristigen Rückstellungen	0	(19)	35	563	(275)	(103)	(145)
Veränderung der anderen Posten	0	(354)	0	0	0	0	0
Ergebnis aus at Equity bewerteten Anteilen	0	(1'000)	(0)	(0)	(0)	(0)	(0)
Dividendenertrag	0	(0)	(0)	(0)	(0)	(0)	(0)
Zinsertrag	0	(84)	(59)	(88)	(158)	(79)	(84)
Zinsaufwand	0	1'926	2'449	3'706	5'215	3'486	2'534
Übrige, nicht liquiditätswirksame Erfolgsposten	0	0	0	0	0	0	0
Betriebsergebnis vor Änder. des Nettoumlaufvermögens	0	32'167	31'618	39'960	41'483	45'826	49'112
Veränderung des Nettoumlaufvermögens	0	(9'785)	(5'518)	(26'009)	(4'463)	(4'144)	9'302
Vorräte	0	(5'682)	(1'720)	(15'623)	(4'639)	2'595	5'328
Forderungen aus L&L und andere Forderungen	0	(6'363)	(4'785)	(13'061)	(3'255)	(4'157)	9'962
Andere Umlaufvermögen	0	(211)	(394)	(331)	47	(257)	(125)
Verbindlichkeiten aus L&L und andere Verbindlichkeiten	0	1'156	3'553	1'979	5'443	(4'373)	(5'393)
Andere kurzfristige Verbindlichkeiten	0	1'315	(2'172)	1'027	(2'059)	2'048	(470)
Cashflow vor Zinsen und Steuern	0	22'382	26'100	13'951	37'020	41'682	58'414
Bezahlte Zinsen	0	(1'926)	(2'449)	(3'706)	(5'215)	(3'486)	(2'534)
Bezahlte Ertragsteuern	0	(4'807)	(4'163)	(6'281)	(6'367)	(8'560)	(8'465)
Mittelfluss aus Geschäftstätigkeit	0	15'649	19'488	3'964	25'438	29'636	47'415
Investitionen in Sachanlagen	(0)	(19'288)	(19'494)	(21'943)	(3'690)	(14'577)	(8'356)
Desinvestitionen von Sachanlagen	0	0	0	0	0	0	0
Investitionen in immaterielle Anlagen	(0)	(16'675)	(509)	(12'484)	0	0	0
Desinvestitionen von immaterielle Anlagen	0	0	0	0	28'016	34	224
Erwerb von verbundenen Unternehmen, abzüglich Zahlungsmittel	(0)	(0)	(0)	(0)	(0)	(0)	(0)
Verkauf von verbundenen Unternehmen, abzüglich Zahlungsmittel	(0)	(0)	(0)	(0)	(0)	(0)	(0)
Investitionen in Finanzanlagen	(0)	960	0	0	0	(9)	0
Desinvestitionen von Finanzanlagen	0	0	42	110	238	0	8
Veränderung der kurzfristigen Finanzanlagen	0	0	0	0	0	0	0
Erhaltene Zinsen	0	84	59	88	158	79	84
Erhaltene Dividenden	0	0	0	0	0	0	0
Mittelfluss aus Investitionstätigkeit	0	(34'919)	(19'902)	(34'229)	24'722	(14'473)	(8'040)
Eigenkapitalzuführungen	0	(821)	(1'277)	(3'158)	(43'729)	(6'333)	(15'018)
Erwerb eigener Aktien	0	341	47	30	35	33	78
Erhöhung der langfristigen Finanzverbindlichkeiten	(0)	0	12'838	31'543	3'223	0	0
Rückzahlung der langfristigen Finanzverbindlichkeiten	0	(14'367)	0	0	0	(15'401)	(4'933)
Veränderung der kurzfristigen Verbindlichkeiten	0	35'914	(11'210)	3'249	(899)	(347)	(13'687)
Dividenden und sonstige Gewinnauszahlungen	(0)	(0)	(0)	(0)	(0)	(0)	(6'473)
Dividenden zu Minderheitsanteile	(0)	(0)	(0)	(0)	(0)	(0)	(0)
Mittelfluss aus Finanzierungstätigkeit	0	21'067	398	31'664	(41'370)	(22'048)	(40'033)
Zahlungswirksame Veränderung des Finanzmittelfonds	0	1'797	(16)	1'399	8'790	(6'885)	(658)
Finanzmittelfonds am Anfang der Periode	0	2'358	4'155	4'139	5'538	14'328	7'443
Umrechnungsdifferenzen	0	0	0	0	0	0	0
Finanzmittelfonds am Ende der Periode	0	4'155	4'139	5'538	14'328	7'443	6'785

Rating Analyse

	2004	2005	2006	2007	2008	2009	2010
	Ist	Ist	Ist	Ist	Ist	Ist	Ist
Eigenkapitalrentabilität (ROE)	24.2%	26.2%	17.7%	17.8%	19.2%	23.8%	25.2%
Rating (1-5)	1.00	1.00	1.00	1.00	1.00	1.00	1.00
Gewichtung	16.7%	16.7%	16.7%	16.7%	16.7%	16.7%	16.7%
Gesamtkapitalrentabilität (ROA)	11.4%	12.0%	8.9%	9.3%	9.6%	10.8%	12.7%
Rating (1-5)	1.00	1.00	1.00	1.00	1.00	1.00	1.00
Gewichtung	16.7%	16.7%	16.7%	16.7%	16.7%	16.7%	16.7%
Finanzverbindlichkeiten/EBITDA	1.94	2.18	2.31	2.87	2.67	2.04	1.55
Rating (1-5)	2.45	2.65	2.75	3.22	3.06	2.54	2.12
Gewichtung	16.7%	16.7%	16.7%	16.7%	16.7%	16.7%	16.7%
Zinsdeckungsgrad	8.68	12.97	9.19	7.24	5.78	10.13	14.91
Rating (1-5)	1.59	1.00	1.36	2.23	2.88	1.00	1.00
Gewichtung	16.7%	16.7%	16.7%	16.7%	16.7%	16.7%	16.7%
Eigenfinanzierungsgrad	0.41	0.42	0.45	0.42	0.35	0.42	0.48
Rating (1-5)	2.50	2.45	2.19	2.45	2.97	2.41	1.94
Gewichtung	16.7%	16.7%	16.7%	16.7%	16.7%	16.7%	16.7%
Anlagedeckungsgrad II	1.13	0.90	1.03	1.18	1.34	1.32	1.35
Rating (1-5)	1.46	3.03	2.14	1.11	1.00	1.00	1.00
Gewichtung	16.7%	16.7%	16.7%	16.7%	16.7%	16.7%	16.7%
Gesamtrating	1.67	1.85	1.74	1.84	1.98	1.49	1.34

Return on Invested Capital

in 1000 CHF	2004	2005	2006	2007	2008	2009	2010
	Ist	Ist	Ist	Ist	Ist	Ist	Ist
Investiertes Kapital nach Vermögen	122'229	141'651	168'967	201'880	210'178	197'712	195'929
Sachanlagen	82'559	88'769	100'767	112'796	115'679	114'473	115'556
Immaterielle Anlagen	5'041	13'003	20'628	25'910	17'242	2'680	2'047
Als Finanzinvestition gehaltene Immobilien	0	0	0	0	0	0	0
Andere Anlagevermögen	0	0	150	478	610	482	699
Nettobetriebskapital	34'629	39'879	47'423	62'697	76'648	80'078	77'628
Betriebsumlaufvermögen	65'109	71'224	80'789	98'887	117'318	122'010	115'337
Vorräte	31'854	34'695	38'396	47'068	57'199	58'221	54'259
Forderungen aus L&L und andere Forderungen	32'282	35'464	41'038	49'961	58'119	61'825	58'922
Flüssige Mittel	0	0	0	0	0	0	0
Sonstige Betriebsumlaufvermögen	973	1'066	1'355	1'859	2'001	1'965	2'156
Betriebliche Verbindlichkeiten	(30'480)	(31'345)	(33'366)	(36'191)	(40'671)	(41'932)	(37'709)
Verbindlichkeiten aus L&L und andere Verbindlichkeiten	(28'538)	(29'116)	(31'471)	(34'237)	(37'948)	(38'483)	(33'600)
Sonstige betriebliche Verbindlichkeiten	(1'942)	(2'229)	(1'896)	(1'954)	(2'723)	(3'450)	(4'109)
Investiertes Kapital nach Verbindlichkeiten	122'229	141'651	168'967	201'880	210'178	197'712	195'929
Eigenkapital inklusive Minderheitsanteile	64'056	73'451	90'197	105'378	101'047	97'322	108'730
Langfristige Verbindlichkeiten	35'467	28'455	27'563	49'891	66'265	58'986	49'041
Kurzfristige Finanzverbindlichkeiten	25'451	43'408	55'760	51'780	52'955	52'332	45'315
Langfristige Finanzanlagen	(387)	(407)	(406)	(330)	(156)	(42)	(42)
Kurzfristige Finanzanlagen	(2'358)	(3'257)	(4'147)	(4'839)	(9'933)	(10'886)	(7'115)
Zur Veräußerung bestimmte Vermögenswerte	0	0	0	0	0	0	0
Return on invested Capital							
Betriebsergebnis (EBIT)	18'886	24'987	22'508	26'813	30'161	35'298	37'790
Effektiver Gewinnsteuersatz	12.9%	20.0%	20.7%	25.1%	24.7%	27.0%	23.6%
Steuern auf Betriebsergebnis	2'436	4'988	4'663	6'717	7'461	9'522	8'930
Betriebsergebnis nach Steuern	16'450	19'999	17'845	20'096	22'700	25'776	28'860
Investiertes Kapital	122'229	141'651	168'967	201'880	210'178	197'712	195'929
Return on invested Capital (ROIC)	13.5%	14.1%	10.6%	10.0%	10.8%	13.0%	14.7%
WACC	5.6%	5.5%	5.4%	5.6%	5.8%	5.6%	5.3%
ROIC - WACC	7.8%	8.6%	5.1%	4.4%	5.0%	7.4%	9.5%
Kapitalkosten	6'906	7'839	9'207	11'234	12'170	11'147	10'320
Economic profit	9'544	12'159	8'638	8'862	10'530	14'629	18'540

Kapitalkosten

in 1000 CHF	Dez 04	Dez 05	Dez 06	Dez 07	Dez 08	Dez 09	Dez 10
	Ist	Ist	Ist	Ist	Ist	Ist	Ist
Finanzierungsquellen							
Kurzfristige Finanzverbindlichkeiten	25'451	61'365	50'155	53'404	52'505	52'158	38'471
Langfristige Finanzverbindlichkeiten	24'235	9'868	22'706	54'249	57'472	42'071	37'138
Minderheitsanteile	0	0	0	0	0	0	0
Vorzugsaktien und anderes Kapital	0	0	0	0	0	0	0
Stammkapital							
Buchwert	64'056	82'847	97'547	113'209	88'886	105'758	111'702
Marktwert	184'543	275'824	262'085	305'390	219'843	239'278	330'828
DCF Wert	-	-	-	-	-	-	388'444
Kapitalkosten							
Kurzfristige Finanzverbindlichkeiten	3.6%	3.6%	3.5%	4.1%	4.8%	3.7%	3.1%
Langfristige Finanzverbindlichkeiten	3.6%	3.6%	3.5%	4.1%	4.8%	3.7%	3.1%
Tax shield auf Zinszahlungen	12.9%	20.0%	20.7%	25.1%	24.7%	27.0%	23.6%
Minderheitsanteile	0.0%	0.0%	0.0%	0.0%	0.0%	0.0%	0.0%
Vorzugsaktien und anderes Kapital	0.0%	0.0%	0.0%	0.0%	0.0%	0.0%	0.0%
Stammkapital	7.6%	7.6%	7.5%	8.1%	8.8%	7.7%	7.1%
Zinssatz auf langfristige Finanzverbindlichkeiten	3.6%	3.6%	3.5%	4.1%	4.8%	3.7%	3.1%
Risikoprämie	4.0%	4.0%	4.0%	4.0%	4.0%	4.0%	4.0%
Weighted Average Cost of Capital (WACC)							
Buchwert WACC, Ende der Periode	5.6%	5.4%	5.5%	5.6%	5.9%	5.3%	5.2%
DCF WACC, Ende der Periode	-	-	-	-	-	-	6.2%

Ausgewählte Kennzahlen (Diagramme)

in 1000 CHF

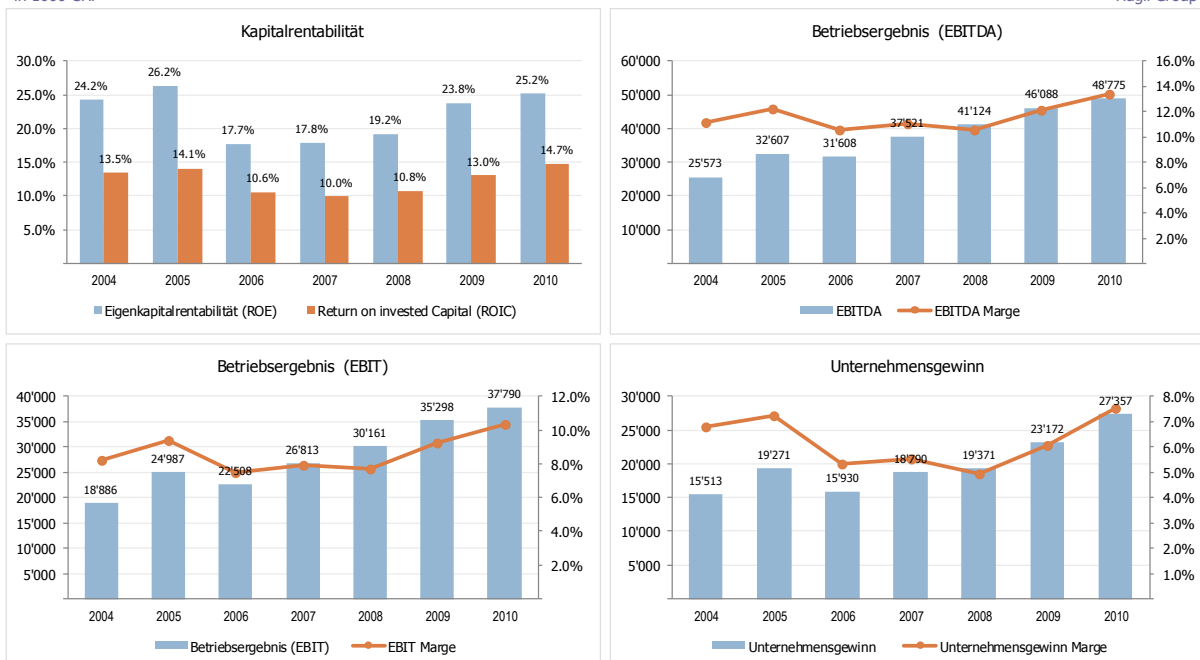
Hügli Group



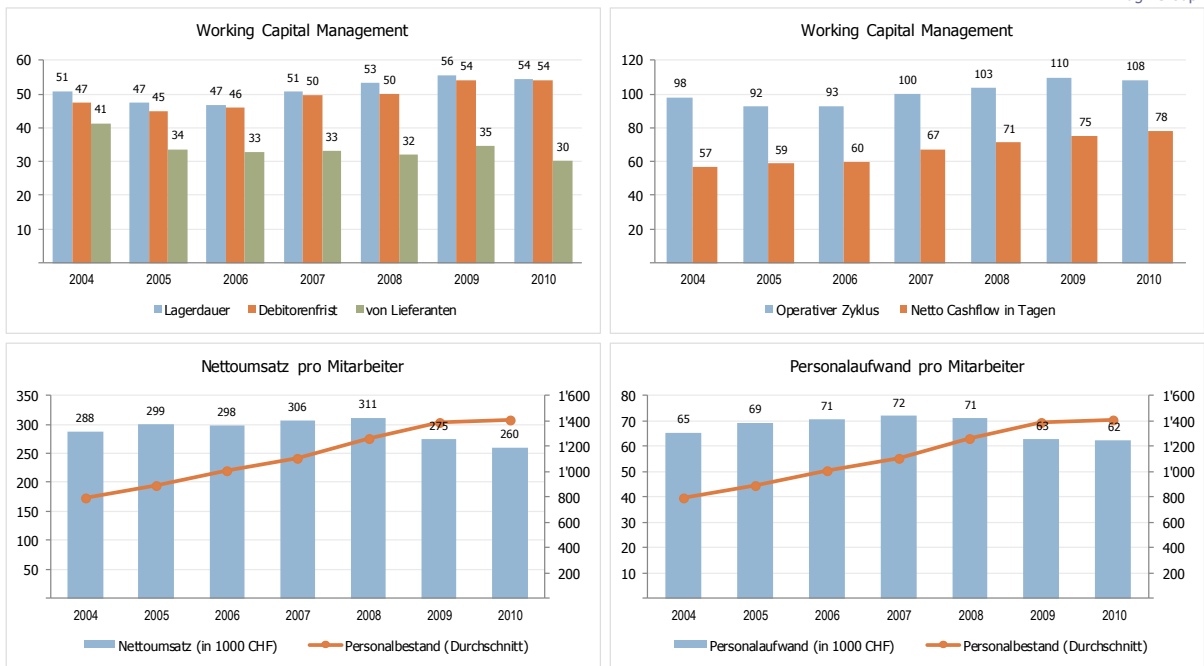
Rentabilitätskennzahlen (Diagramme)

in 1000 CHF

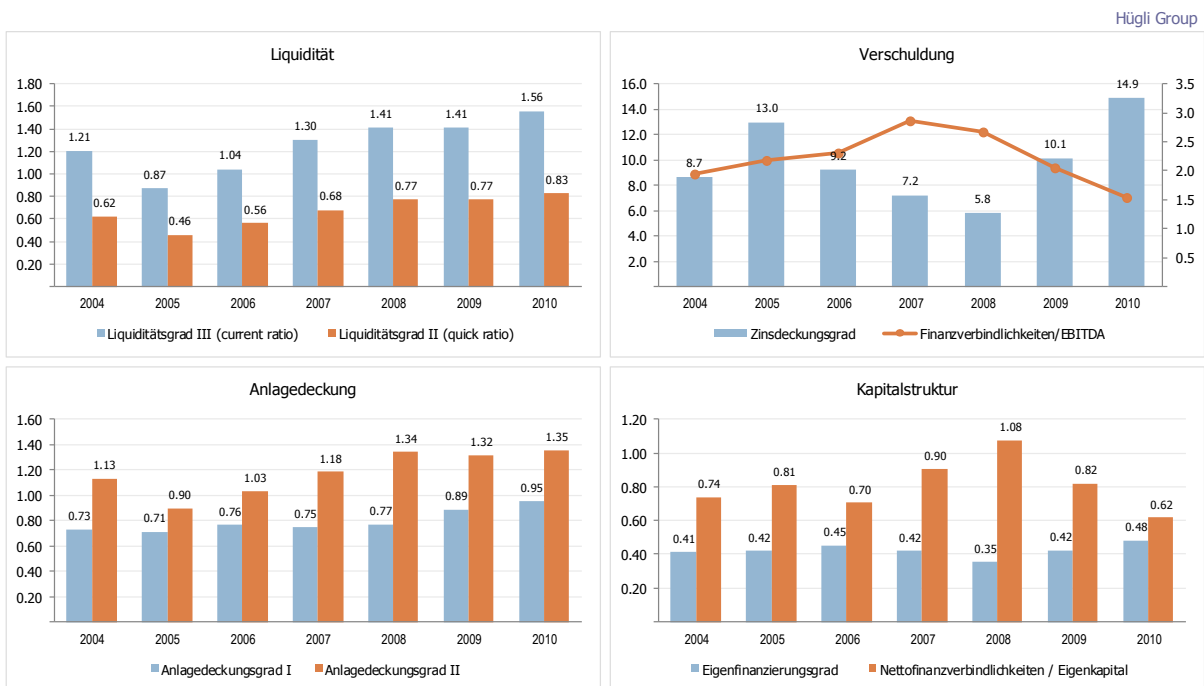
Hügli Group



Aktivitätskennzahlen (Diagramme)

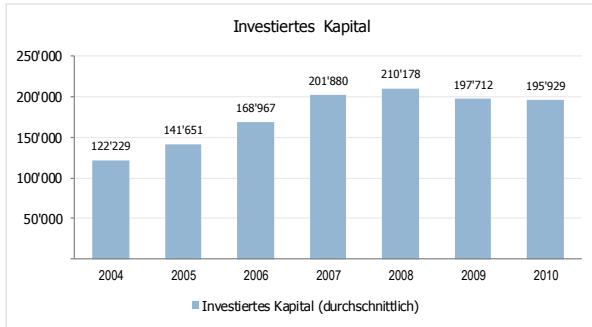


Finanzposition Kennzahlen (Diagramme)

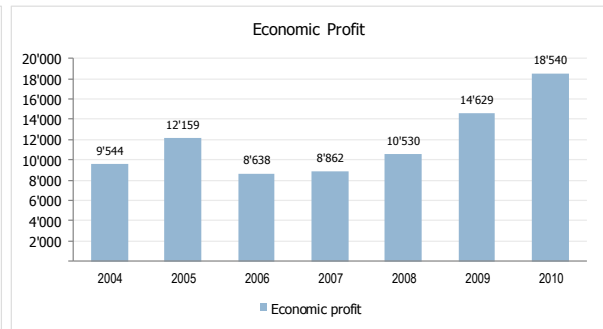
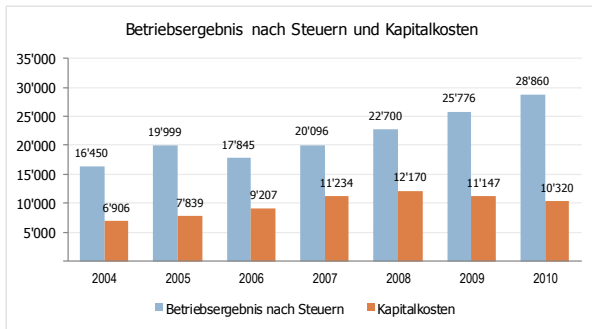
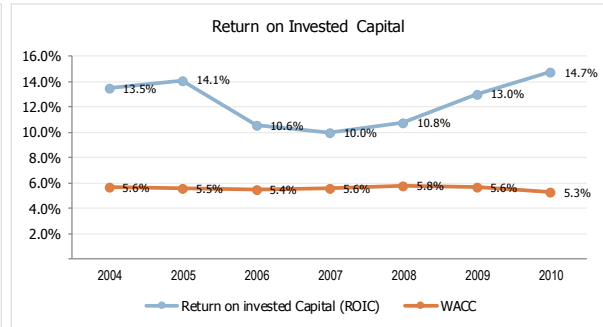


Return on Invested Capital (Diagramme)

in 1000 CHF

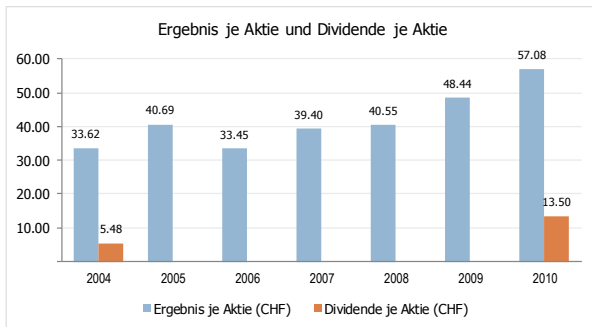


Hügli Group

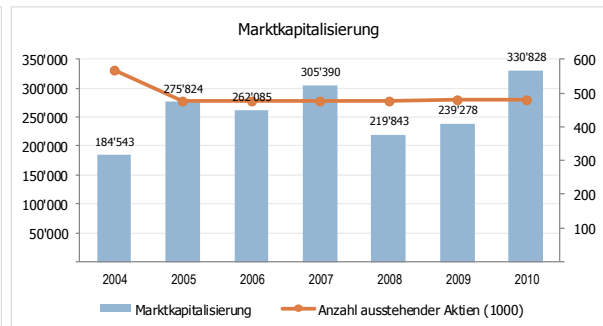
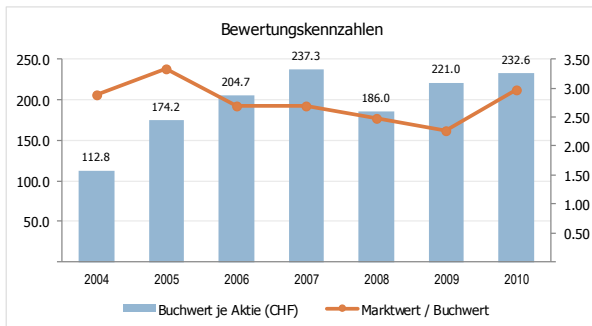
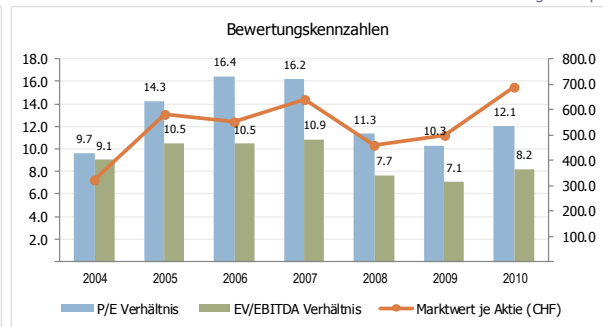


Aktien Daten (Diagramme)

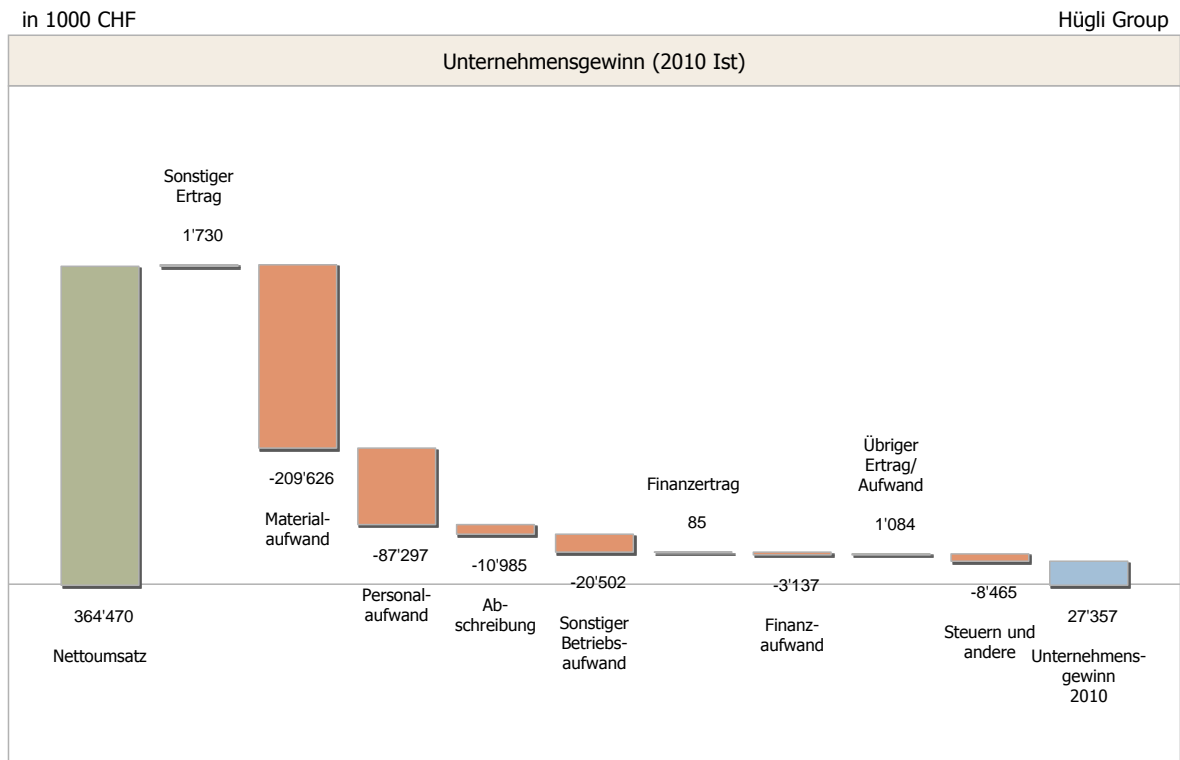
in 1000 CHF



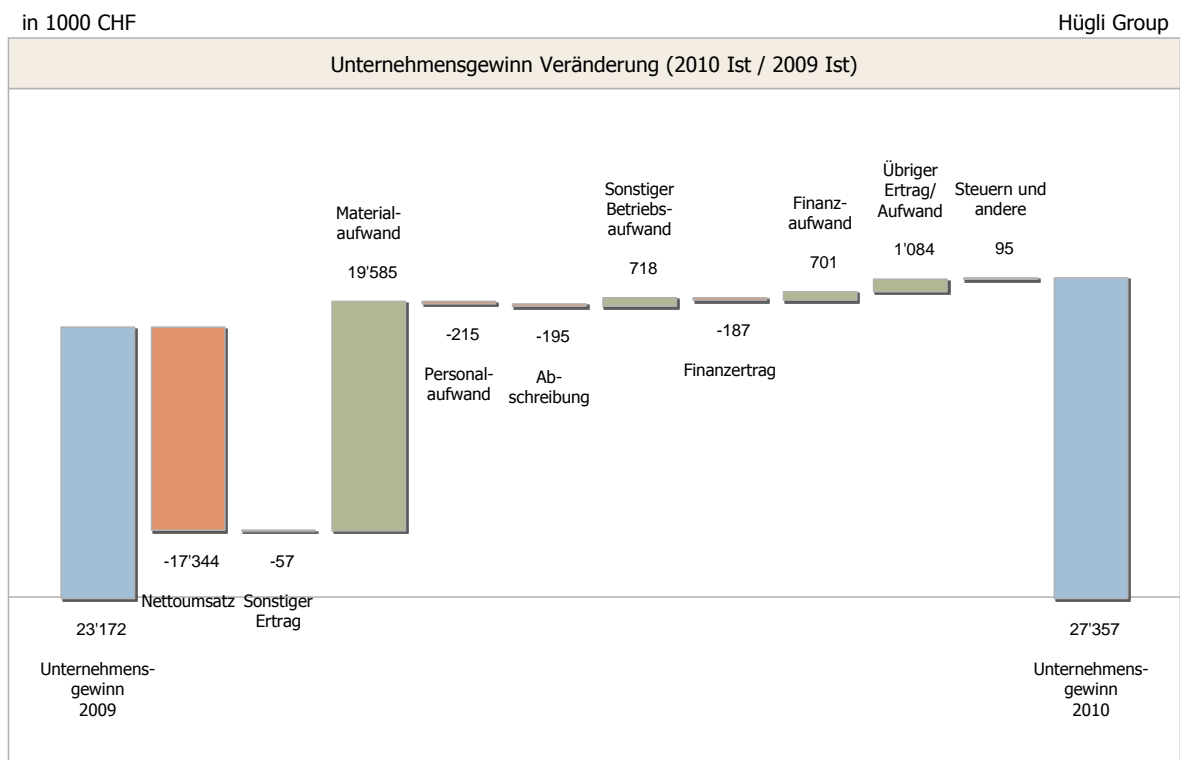
Hügli Group



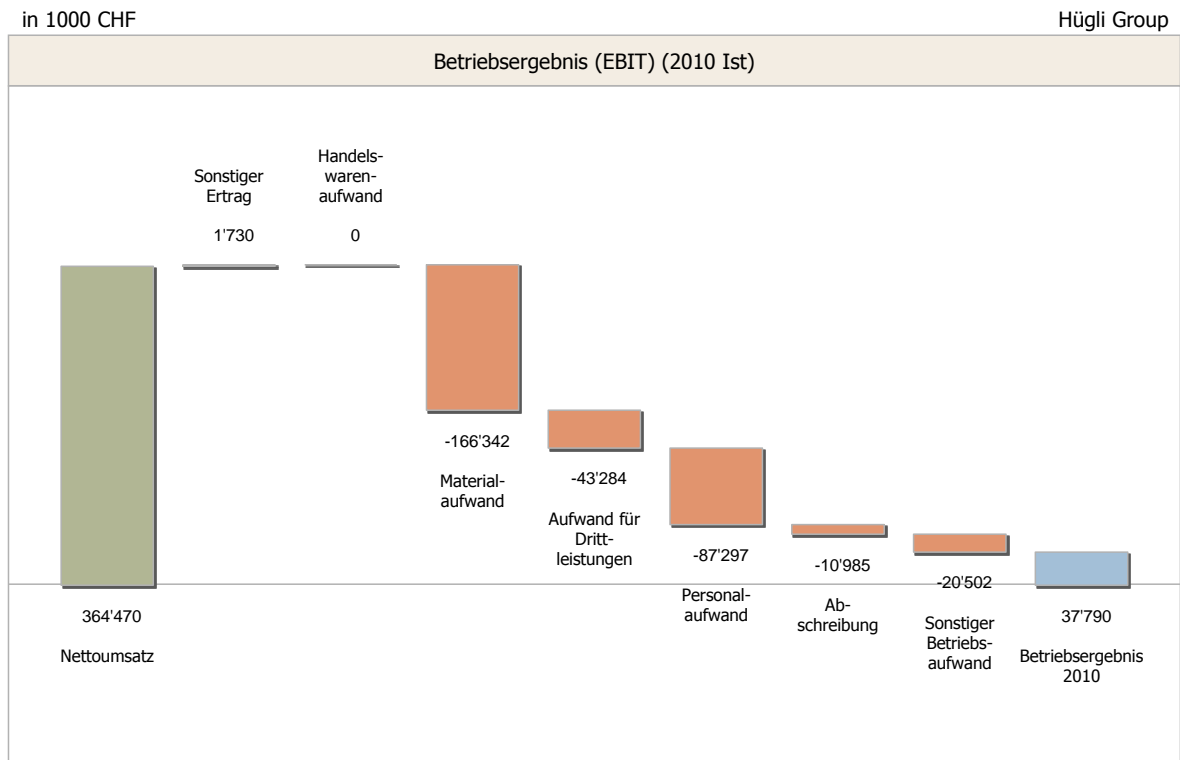
Unternehmensgewinn (Diagramm)



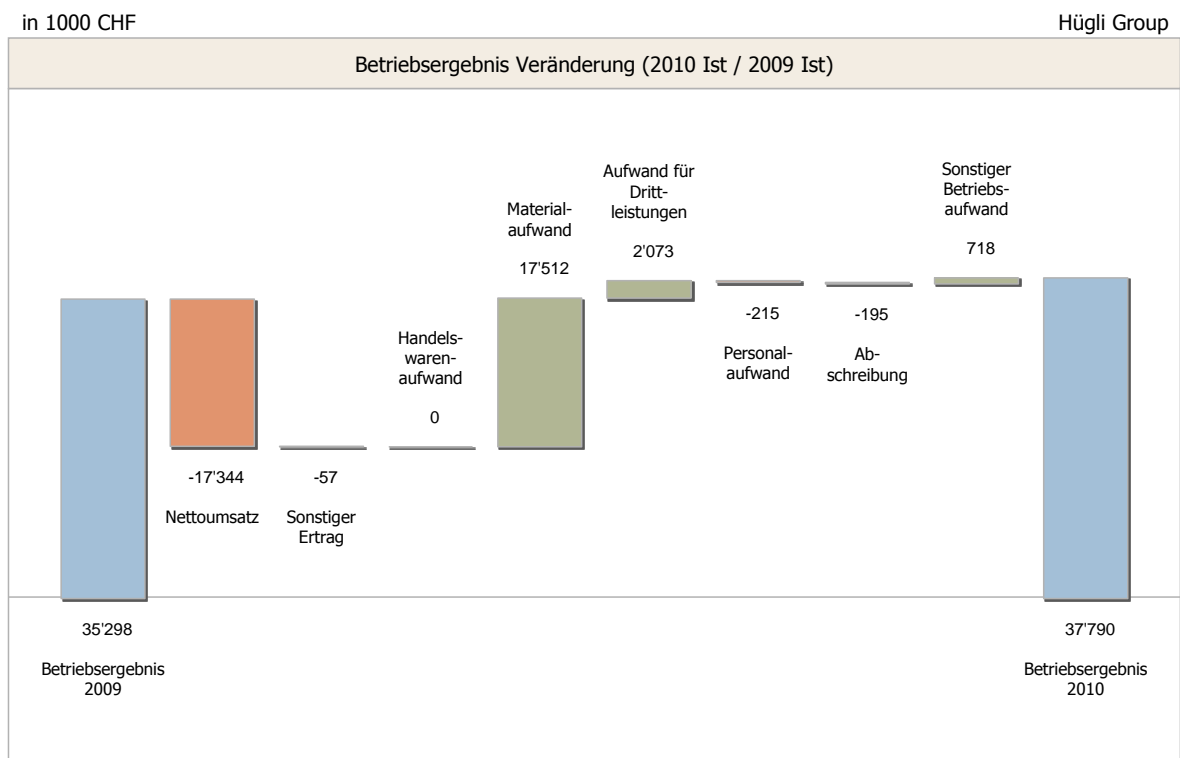
Unternehmensgewinn Veränderung (Diagramm)



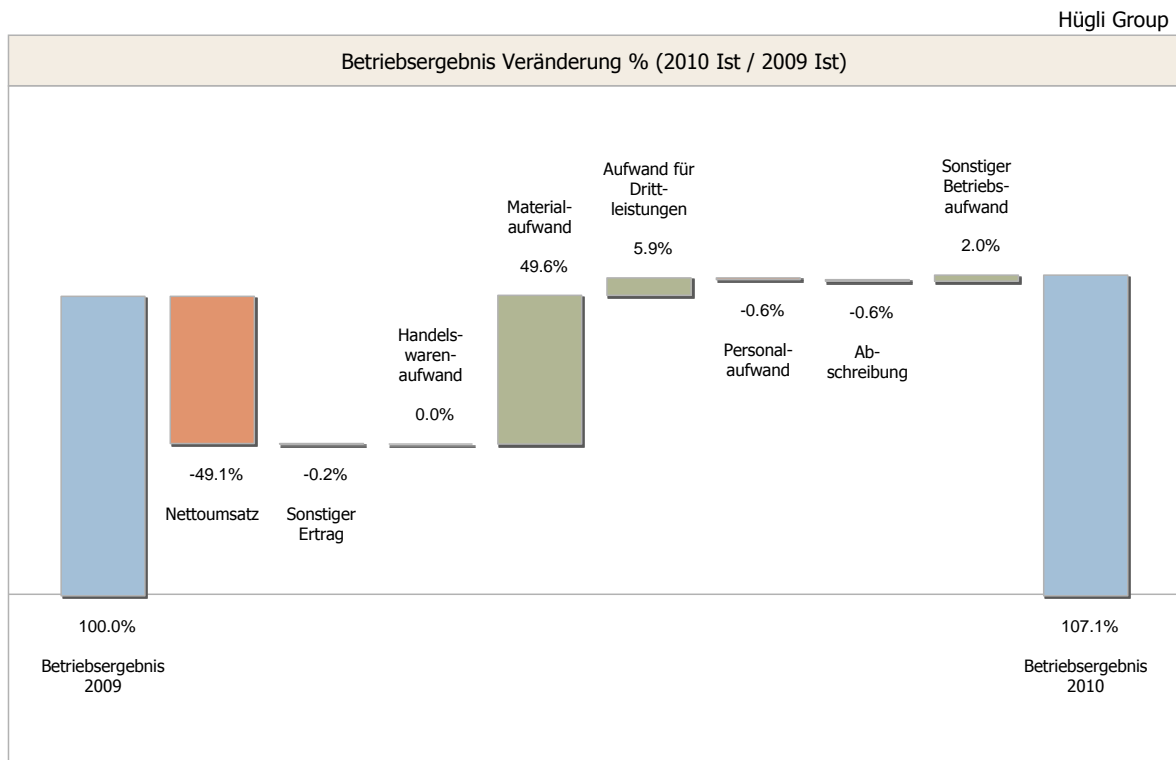
Betriebsergebnis (EBIT) (Diagramm)



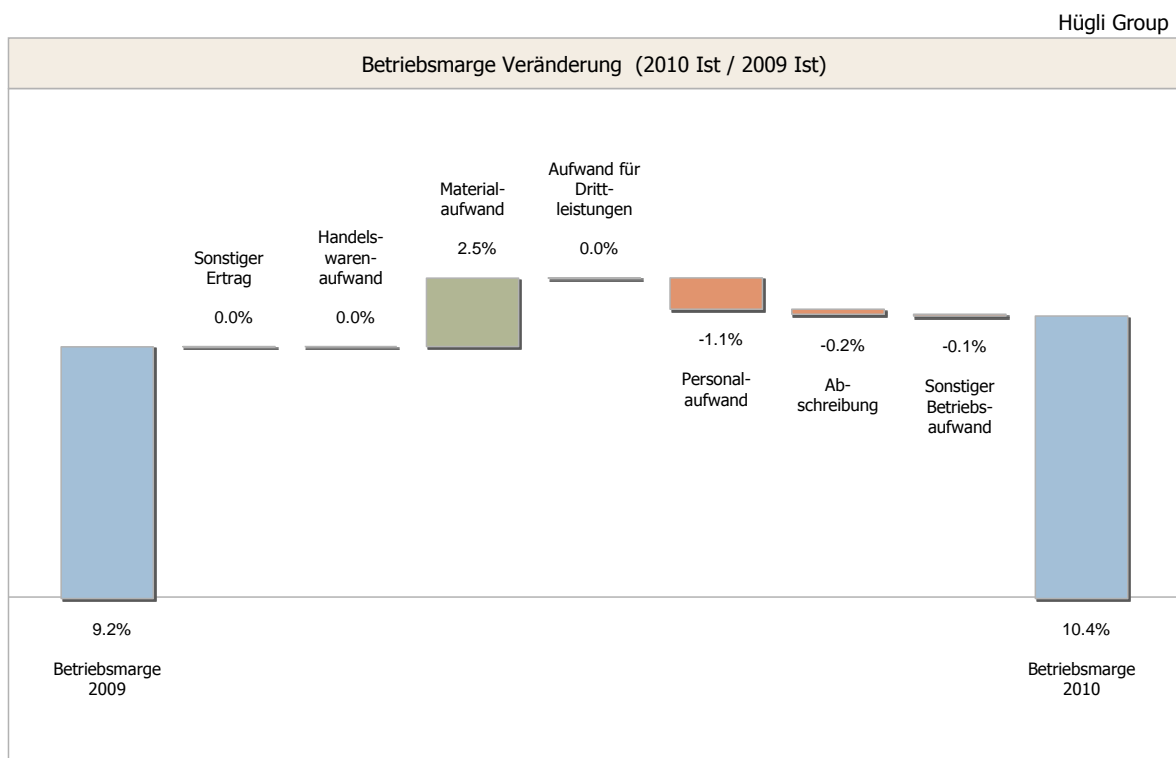
Betriebsergebnis Veränderung (Diagramm)



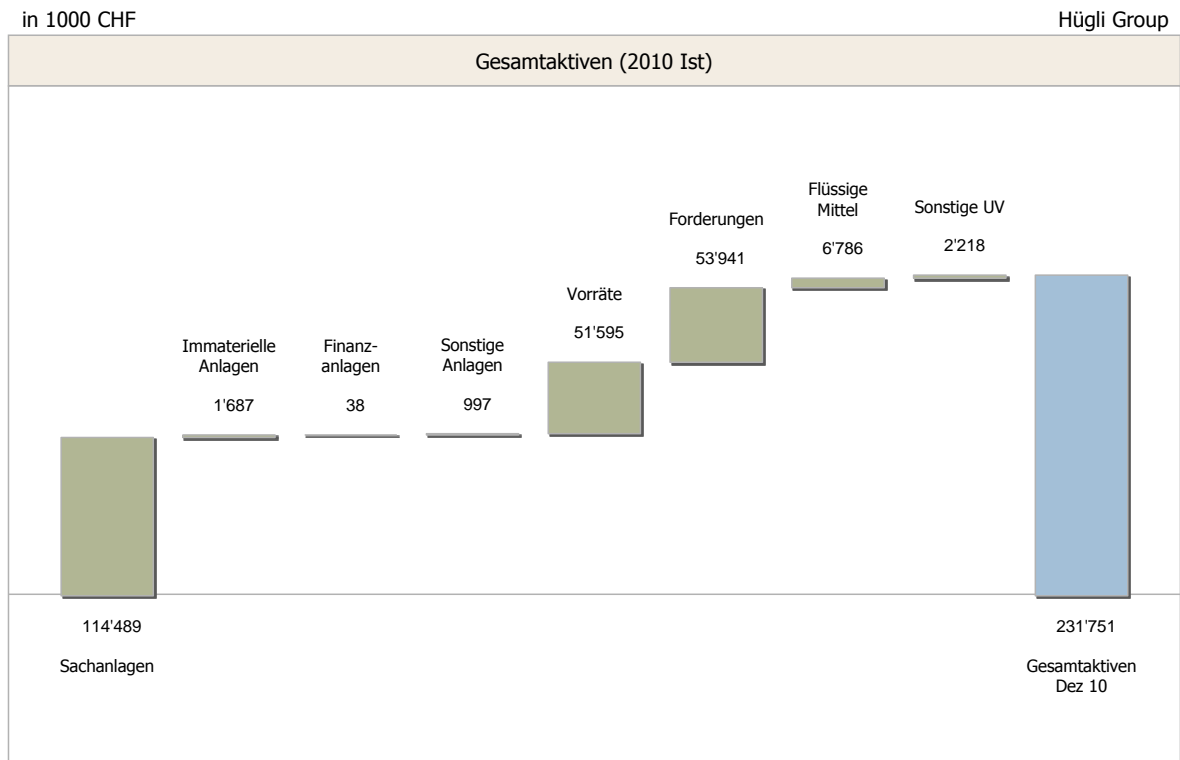
Betriebsergebnis Veränderung % (Diagramm)



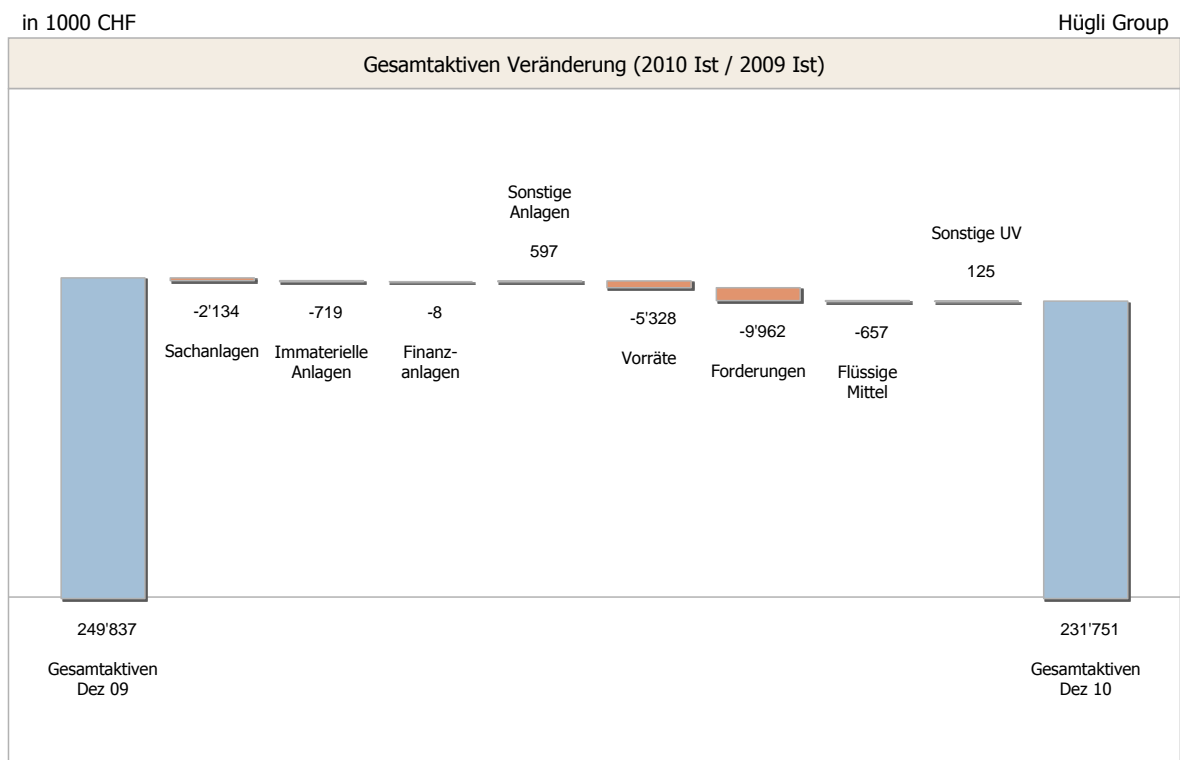
Betriebsmarge Veränderung (Diagramm)



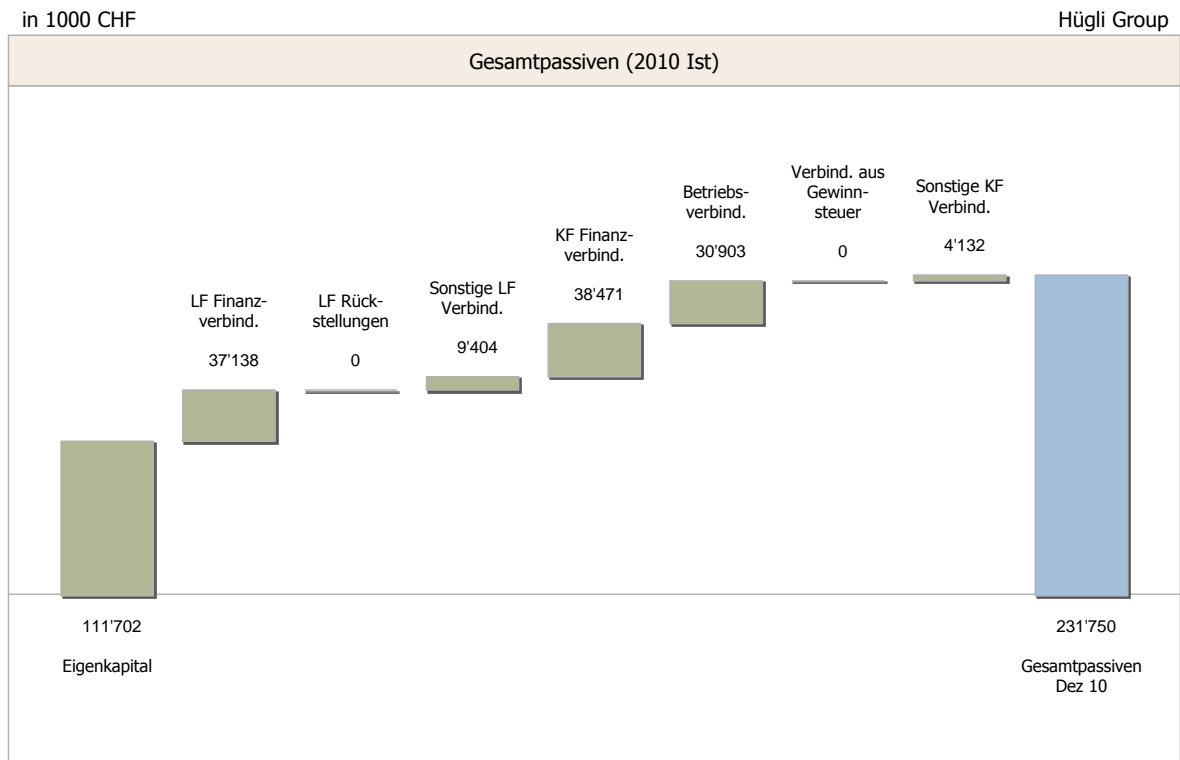
Gesamtaktiven (Diagramm)



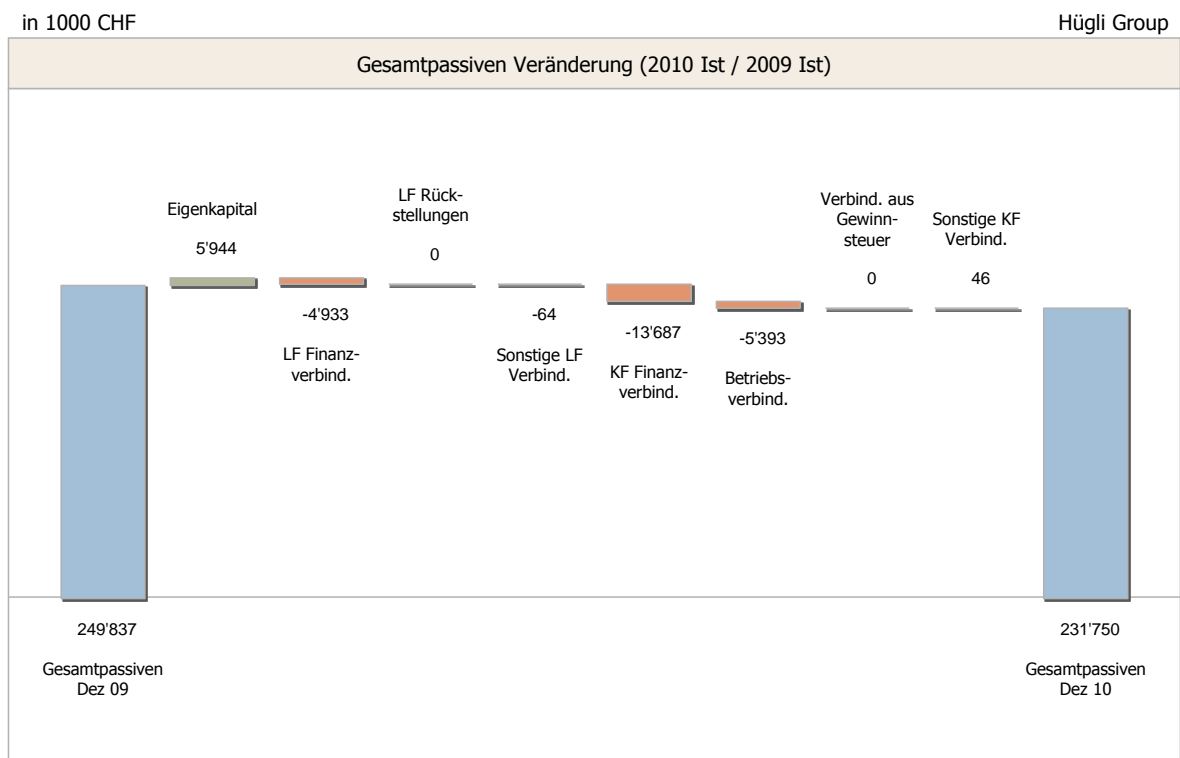
Gesamtaktiven Veränderung (Diagramm)



Gesamtpassiven (Diagramm)

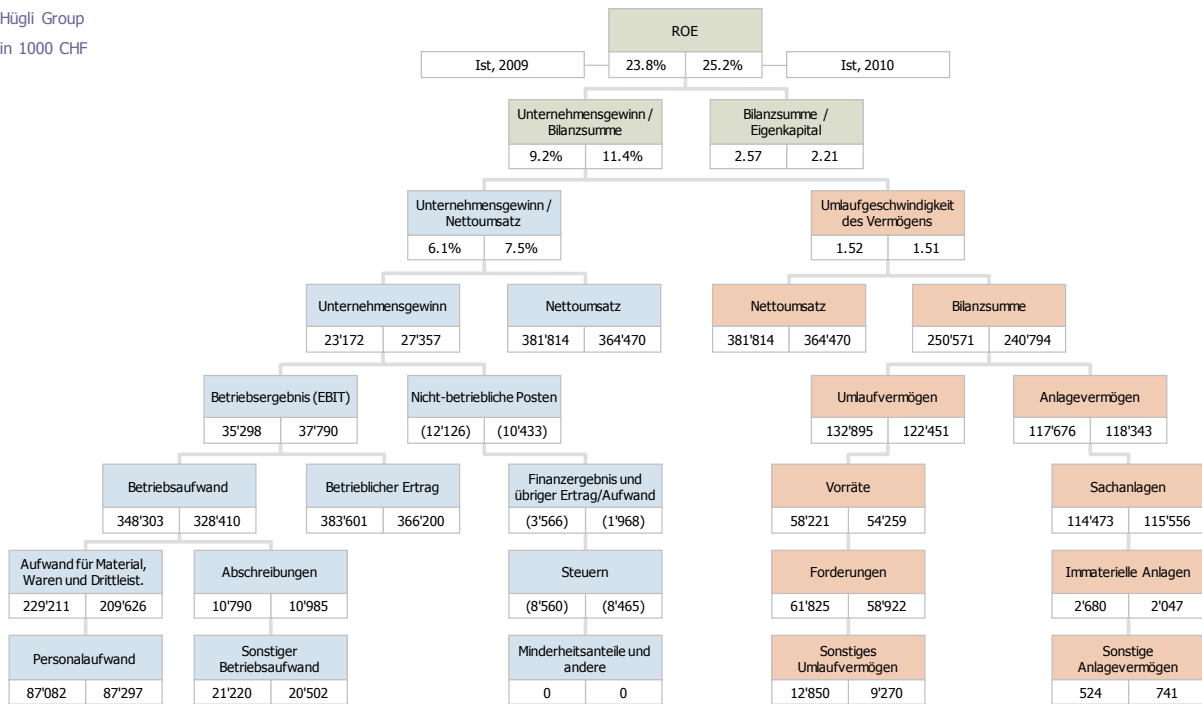


Gesamtpassiven Veränderung (Diagramm)



Du Pont Schema

Hügli Group
in 1000 CHF



Rating Schema

Hügli Group

